

# মুরগির বিভিন্ন জাত

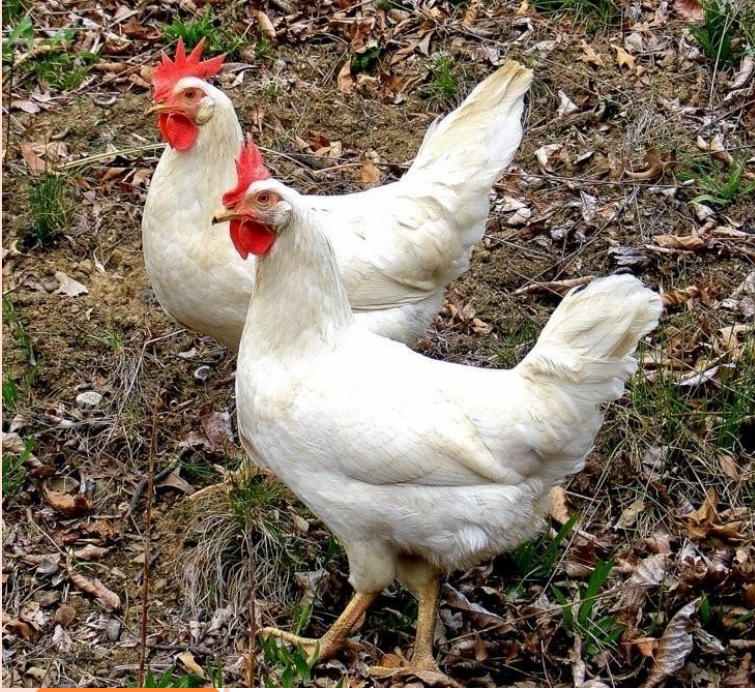


**ডাঃ সঞ্জয় দত্ত**

সহকারী অধ্যাপক, প্রাণী জীববিদ্যা ও প্রজনন  
বিভাগ, পশ্চিমবঙ্গ প্রাণী ও মৎস্য বিজ্ঞান  
বিশ্ববিদ্যালয়

# ডিম্ উৎপাদনকারী মুরগি

- ৫-৬ মাস বয়স থেকে ডিম্ পাড়া শুরু করে।
- বছরে ২৭৫-৩০০ টি ডিম্ দেয়।
- এই ধরনের জাতগুলির মধ্যে উল্লেখযোগ্য হলো লেগহর্ন, মিনোরকা।
- অন্যান্য জাতের মুরগির থেকে এদের ওজন কম।
- তাড়াতাড়ি প্রজনন-ক্ষম হয়।
- শরীরে কম চর্বি থাকে।
- ডিমের আকার বেশ বড়ো হয়।
- রূপান্তর অনুপাত (খাবার থেকে ডিম্) খুব বেশী হয়।



লেগহর্ন

মিনোরকা



# মাংস উৎপাদনকারী মুরগি

- সাত-আট সপ্তাহের মধ্যে এদের ওজন ২-২.৫ কেজি হয়।
- কয়েকটি উল্লেখযোগ্য জাত হলো প্লাইমাউথ রক, কর্নিশ, সাসেক্স, ব্রঙ্কা ইত্যাদি।
- রূপান্তর অনুপাত ( খাবার থেকে মাংস) খুব বেশি।
- খুব তাড়াতাড়ি বড়ো হয়।





প্লাইমাউথ বক



কর্নিশ



সাসেক্স



ব্রহ্মা

# ডিম্ ও মাংস উৎপাদনকারী মুরগি

- উল্লেখযোগ্য জাতগুলি হলো হ্যাম্পশায়ার, অস্ট্রেলরপ, রোড আইল্যান্ড রেড ইত্যাদি।
- আকার মাঝারি হয়।
- তাড়াতাড়ি প্রজনন-ক্ষম হয়।
- তাড়াতাড়ি বড়ো হয়।
- ডিমে তা দেবার প্রবণতা দেখা যায়।





হ্যাম্পশায়ার



অস্ট্রেলরপ



রোড আইল্যান্ড রেড

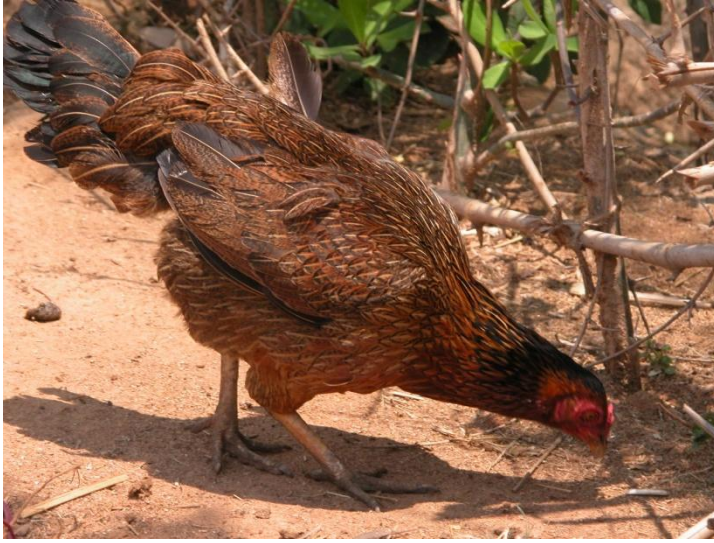




প্রজাতির নাম	অসিল	
উৎপত্তিস্থল	অন্ধ্রপ্রদেশ, ওড়িশা, ছত্রিশগড়	
বং	লাল, কালো	
বিশেষ দৈহিক বৈশিষ্ট্য	শক্ত, দৃঢ় গঠন, লম্বা ও সরু গলা	
পূর্ণবয়স্ক ওজন	পুং	৪ কেজি
	স্ত্রী	২.৫ কেজি
পালনের উদ্দেশ্য	মুরগি-লড়াই, মাংস	







প্রজাতির নাম	ঘাগুস	
উৎপত্তিস্থল	অন্ধ্রপ্রদেশ, কর্ণাটক	
বর্ণ	হলুদ-বাদামি ও কালো	
বিশেষ দৈহিক বৈশিষ্ট্য	শক্ত, দৃঢ় গঠন	
পূর্ণবয়স্ক ওজন	পুং	২.২৫ কেজি
	স্ত্রী	১.৫ কেজি
পালনের উদ্দেশ্য	ডিম্ ও মাংস	





<b>প্রজাতির নাম</b>	<b>হরিণঘাটা ব্ল্যাক</b>	
<b>উৎপত্তিস্থল</b>	<b>পশ্চিমবঙ্গের নাদিয়া ও উত্তর ২৪ পরগণা</b>	
<b>বং</b>	<b>কালো</b>	
<b>পূর্ণবয়স্ক ওজন</b>	<b>পুং</b>	<b>১.২ কেজি</b>
	<b>স্ত্রী</b>	<b>১.১ কেজি</b>
<b>পালনের উদ্দেশ্য</b>	<b>ডিম্ ও মাংস</b>	





প্রজাতির নাম	কড়কনাথ	
উৎপত্তিস্থল	জাবুয়া, মধ্যপ্রদেশ	
বং	কালো	
বিশেষ দৈহিক বৈশিষ্ট্য	শক্ত, দৃঢ় গঠন	
পূর্ণবয়স্ক ওজন	পুং	১.৬ কেজি
	স্ত্রী	১.১ কেজি
পালনের উদ্দেশ্য	সামাজিক ও ধর্মীয় অনুষ্ঠানে ও মাংস হিসেবে	







প্রজাতির নাম	নিকোবরী	
উৎপত্তিস্থল	আন্দামান ও নিকোবর দ্বীপপুঞ্জ	
বং	হলদে বাদামি	
পূর্ণবয়স্ক ওজন	পুং	১.৮ কেজি
	স্ত্রী	১.৩ কেজি
পালনের উদ্দেশ্য	ডিম্ ও মাংস	





প্রজাতির নাম	নেকেড নেক	
উৎপত্তিস্থল	কেরালা, আন্দামান ও নিকোবর দ্বীপপুঞ্জ	
বং	গলার ওপর কোনো পালক থাকে না, চামড়া গোলাপি বঙের	
পূর্ণবয়স্ক ওজন	পুং	৩.৯ কেজি
	স্ত্রী	৩ কেজি
পালনের উদ্দেশ্য	ডিম্ ও মাংস	





প্রজাতির নাম	সোনালী (রোড আইল্যান্ড রেড ও ফাউমি প্রজাতির সংকর)
উৎপত্তিস্থল	বাংলাদেশ
পালনের উদ্দেশ্য	ডিম্ ও মাংস





# ছাগলের বিভিন্ন জাত



**ডাঃ সঞ্জয় দত্ত**

সহকারী অধ্যাপক, প্রাণী জীববিদ্যা ও প্রজনন  
বিভাগ, পশ্চিমবঙ্গ প্রাণী ও মৎস্য বিজ্ঞান  
বিশ্ববিদ্যালয়



- বর্তমানে পৃথিবীতে ২০০ টি বিভিন্ন স্বীকৃত প্রজাতির ছাগল আছে।
- ভারতবর্ষে এখনও পর্যন্ত ৩৪ টি স্বীকৃত প্রজাতির ছাগল আছে।
- পশ্চিমবঙ্গে একটিই স্বীকৃত প্রজাতির ছাগল পাওয়া যায়।





প্রজাতির নাম	যমুনাপারি	
উৎপত্তিস্থল	উত্তরপ্রদেশ	
বর্ণ	প্রধানত সাদা (মাথা ও গলায় ছোপ ছোপ দাগ)	
বিশেষ দৈহিক বৈশিষ্ট্য	উঁচু নাক, লম্বা পা, লম্বা ঝোলানো কান	
পূর্ণবয়স্ক ছাগলের ওজন	পুং	৬৫-৮০ কেজি
	স্ত্রী	৪৫-৬০ কেজি
পালনের উদ্দেশ্য	দুধ ও মাংস	







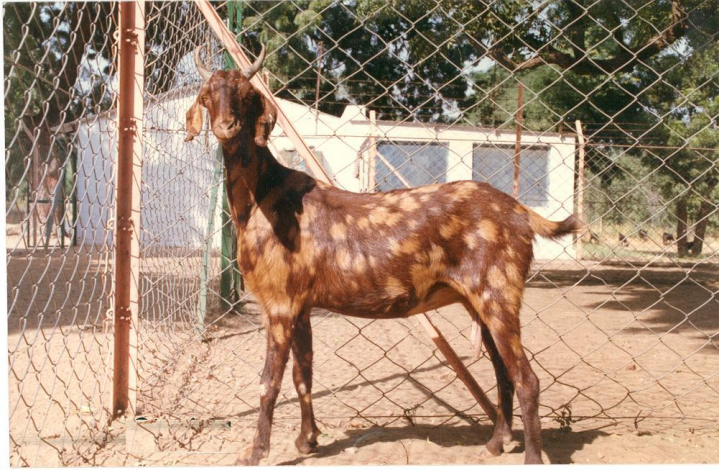
<b>প্রজাতির নাম</b>	<b>বিটাল</b>	
<b>উৎপত্তিস্থল</b>	<b>পাঞ্জাব</b>	
<b>রং</b>	<b>কালো (বাদামি ও সাদা ছোপ ছোপ দাগ)</b>	
<b>বিশেষ দৈহিক বৈশিষ্ট্য</b>	<b>যমুনাপারির থেকে ছোট প্রজাতি, পুরুষ ছাগলের দাড়ি থাকে</b>	
<b>পূর্ণবয়স্ক ছাগলের ওজন</b>	<b>পুং</b>	<b>৫০-৭০ কেজি</b>
	<b>স্ত্রী</b>	<b>৪০-৫০ কেজি</b>
<b>পালনের উদ্দেশ্য</b>	<b>দুধ ও মাংস</b>	



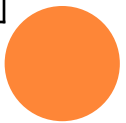


<b>প্রজাতির নাম</b>	<b>বারবেরি</b>	
<b>উৎপত্তিস্থল</b>	<b>উত্তরপ্রদেশ, রাজস্থান ও হরিয়ানা</b>	
<b>রং</b>	<b>সাদা (কালো ও বাদামি ছোপ ছোপ দাগ)</b>	
<b>বিশেষ দৈহিক বৈশিষ্ট্য</b>	<b>আকার ছোট, খাড়া কান ও বাঁকানো শিং</b>	
<b>পূর্ণবয়স্ক ছাগলের ওজন</b>	<b>পুং</b>	<b>৩৫-৪৫ কেজি</b>
	<b>স্ত্রী</b>	<b>২৫-৩৫ কেজি</b>
<b>পালনের উদ্দেশ্য</b>	<b>দুধ ও মাংস</b>	





<b>প্রজাতির নাম</b>	<b>সিরোহি</b>	
<b>উৎপত্তিস্থল</b>	<b>রাজস্থান</b>	
<b>বং</b>	<b>বাদামী (সাদা ছোপ ছোপ দাগ)</b>	
<b>বিশেষ দৈহিক বৈশিষ্ট্য</b>	<b>পাতার মতো কান, বাঁকানো শিং</b>	
<b>পূর্ণবয়স্ক ছাগলের ওজন</b>	<b>পুং</b>	<b>৪২-৪৫ কেজি</b>
	<b>স্ত্রী</b>	<b>৩০-৩৫ কেজি</b>
<b>পালনের উদ্দেশ্য</b>	<b>দুধ ও মাংস</b>	







প্রজাতির নাম	ওসমানাবাদী	
উৎপত্তিস্থল	মহারাষ্ট্র	
বর্ণ	কালো (বাদামি ও সাদা ছোপ ছোপ দাগ)	
বিশেষ দৈহিক বৈশিষ্ট্য	পাতার মতো কান, বাঁকানো শিং	
পূর্ণবয়স্ক ছাগলের ওজন	পুং	৩০-৩৫ কেজি
	স্ত্রী	৩০-৩৫ কেজি
পালনের উদ্দেশ্য	দুধ ও মাংস	





<b>প্রজাতির নাম</b>	<b>ব্ল্যাক বেঙ্গল (বাংলার কালো ছাগল)</b>	
<b>উৎপত্তিস্থল</b>	পশ্চিমবঙ্গ, বিহার, ওড়িশা, ঝাড়খন্ড, আসাম, ত্রিপুরা ও বাংলাদেশ	
<b>রং</b>	কালো, বাদামী ও সাদা	
<b>বিশেষ দৈহিক বৈশিষ্ট্য</b>	ছোট পা, ত্রিভুজাকৃতি দেহ, চাপা নাক	
<b>পূর্ণবয়স্ক ছাগলের ওজন</b>	<b>পুং</b>	৩০-৩৫ কেজি
	<b>স্ত্রী</b>	১৮-২০ কেজি
<b>পালনের উদ্দেশ্য</b>	প্রধানত মাংস ও চামড়া	

“দশটি মূৰ্গি ও চাৰটি ছাগল  
পৰিবার থাকবে সুখী ও সম্ভল”

