



POULTRY MANAGEMENT

SPEAKER:

Dr. Probhakar Biswas

***Assistant Professor, Avian Sciences Department, WBUAFS, Kolkata 700037
B.V.Sc. & A.H. (Kol), MVSc. (Hissar, Harayana), Ph.D (IVRI, Bareilly)***







probhakarvet@gmail.com



নিউক



কড়কনাথ



মিনকা



লেগহর্ন



চনরাহা



হরিনঘটা ব্ল্যাক



আর আই আর



18kg/320 eggs



2kg @32 -36days

8 প্রকার

- ১। ফ্রি-রেঞ্জ বা চারন পদ্ধতি
- ২। অর্ধ সুসংহত পদ্ধতি ।
- ৩। ফোল্ডিং ইউনিট পদ্ধতি ।
- ৪। সুসংহত পদ্ধতি ।

ইহা দুপ্রকার

- ১। খাঁচা পদ্ধতি ।
- ২। ডিপ লিটার পদ্ধতি ।



সহজ পদ্ধতিতে মুরগি পালন

গ্রামীণ অর্থনীতিতে কৃষিকাজ, ব্যবসা বা চাকুরীর বিকল্প হিসাবে গ্রামের মহিলাদের মুরগি পালন আশার আলো দেখাচ্ছে। বড় খামার তৈরী না করেও, ৫-১০টি মুরগি ছেড়ে অথবা জাল দিয়ে ঘিরে অর্ধ-আবৃত্তন পদ্ধতিতে চাষ করে, অনেক পরিবারই লাভের মুখ দেখছে। শুধু লাভ বলা ভুল, পরিবারের প্রত্যেকের মুখে প্রোটিন-এর জোগান দিচ্ছে মুরগির ডিম। উদ্ভৃত্ত বা বাড়তি ডিম বাজারে বিক্রি করলে অনায়াসে সংসার খরচের কিছু অংশ পূরণ করতে পারছেন তাঁরা।

কিন্তু দরকার প্রচলিত মুরগি পালন পদ্ধতিতে খুব সামান্য কিছু পরিবর্তন, যাতে মুরগির মড়ক লাগা, ডিমের সংখ্যা কমে যাওয়ার মত জলন্ত সমস্যাগুলো এড়ানো সম্ভব। ঘরে মুরগির বাচ্চা তোলার আগে, কিছু কাজ সেরে রাখতে হবে। এই পুস্তিকার তথ্য-গুলো মন দিয়ে পড়ুন এবং ছবিগুলোর সাথে মিলিয়ে বোঝার চেষ্টা করুন।

বাচ্চা আনার আগে ঘর তৈরী :

- ☆ ঘরের পাশাপাশি ঝোপ-ঝাড় কেটে ফেলুন ।
- ☆ ২ বর্গফুট / প্রতি পাখি হিসাবে বাড়ি তৈরীর জন্য জায়গা বেছে নিন ।
- ☆ বাঁশের বাখারি দিয়ে জাফরি বেড়ার ঘর তৈরী করুন ।
- ☆ মেঝে মাটির হলে, গোবর দিয়ে লেপে ভালো করে শুকিয়ে নিন ।
- ☆ খড় দিয়ে ঘরের ছাদে ছাউনি দিন । এতে ঘর ঠান্ডা থাকবে ।
- ☆ পাতলা জাল দিয়ে ঘরের তিনদিক ঘিরে দিন, যাতে সাপ প্রভৃতি ঢুকতে না পারে ।

- ★ ঘরের চারদিকে ১০-১৫ ফুট জায়গা মাছ ধরার জাল দিয়ে ঘিরে দিন, যেখানে মুরগি ইচ্ছে অনুযায়ী ঘুরে বেড়াতে পারবে ও খাদ্য সংগ্রহ করতে পারবে।
- ★ এই খোলা জায়গায় লাউ, কুমড়া, বিভিন্ন সব্জির নিচু মাচা করে চাষ করুন। মুরগি এগুলোর পাতা খেতে পারবে যা ডিম উৎপাদন বৃদ্ধি করবে।
- ★ ঘর সবসময় আলো বাতাস যুক্ত হওয়া চাই।
- ★ ঘরের মধ্যে জলের পাত্র এবং খাওয়ার পাত্রের

“ অল্প জায়গায় বেশী মুরগি রাখবেন না ”

Backyard Farming and Semi Intensive unit







মাচার নীচে
মুরগি চাষ



“ সপ্তাহে একবার খাওয়ার ও জলের পাত্র পটাশিয়াম
পারম্যাঙ্গানেটের জল দিয়ে ধুয়ে দিন ”

বাচ্চার থাকার জায়গা, পরিচর্যা ও ক্রুডিং :

- ★ প্রথম ২-৩ সপ্তাহ পর্যন্ত (বাচ্চার সংখ্যা যখন কম) বাচ্চা কাঠ কাগজের বাস্কে অথবা বিস্কুটের বাস্কে রাখুন ।
- ★ বাস্কের ভেতরে কাঠের গুঁড়ো, ধানের তুষ জাতীয় জিনিস দ্বারা নরম বিছানা (লিটার) বানান এবং খবরের কাগজ বিছিয়ে দিন ।
- ★ বাস্কের মাথায় কাঠিতে বাল্ব ঝোলান ।
- ★ বিদ্যুৎ না থাকলে বাস্কের গা ঘেঁষে বা ঝুলিয়ে, হ্যারিকেন অথবা হ্যাজাক জ্বালিয়ে রাখুন ।
- ★ ১ দিনের বাচ্চা এলে প্রথমেই ইলেকট্রাল জল খাওয়ান (গ্রীষ্মকালে) কিংবা ইলেকট্রাল জলে কিছু গ্লুকোজ মিশিয়ে খাওয়ান (শীতকালে) এবং বাস্কের মধ্যে ছেড়ে দিন ।
(৮গ্রাম গ্লুকোজ + ২গ্রাম ইলেকট্রাল ১০০ মিলি জলে)

- ★ বিছানো খবরের কাগজের ওপর ভাজা সুজি ছড়িয়ে প্রথম দিন খেতে দিন। **ভাঙ্গা ভুট্টা**
- ★ সম্ভব হলে বেশী সংখ্যক বাচ্চার ক্ষেত্রে কাঠ কাগজের চিক্ গার্ড ব্যবহার করুন।
- ★ এরপর আস্তে আস্তে খাওয়ার (চিক ম্যাস) বাড়িয়ে ১০-১৫ গ্রাম বাচ্চা পিছু দৈনিক ৩-৪ বারে ভাগ করে খেতে দিন।
- ★ এইসময় দিনে ৫-৬ বার করে জল খেতে দিন।
- ★ হ্যারিকেন, হ্যাজাক বা বাল্ণের তাপ বাচ্চার যদি খুব বেশী লাগে বা অসহনীয় হয় তবে বাচ্চা আলোর উৎস থেকে দুরে গিয়ে ভিড় করবে।
- ★ যদি তাপ কম পায় তাহলে আলোর কাছে গিয়ে গাদাগাদি করবে।

“ নিকটবর্তী প্রানী স্বাস্থ্যকেন্দ্র থেকে চিকিৎসকের পরামর্শে
ভিটামিন-মিনারেল নিয়ে খাওয়ান ”

- ★ তাপমাত্রা সার্বিক পেলে বাচ্চা সমান ভাবে ঘুরে বেড়াবে।
- ★ শীতকালে রৌদ্রে মাছ ধরার জাল খাটিয়ে তার মধ্যে বাচ্চা রাখতে পারেন।
- ★ বাস্তু পরিস্কার রাখুন। নোংরা খবরের কাগজ ফেলে নতুন দিন।

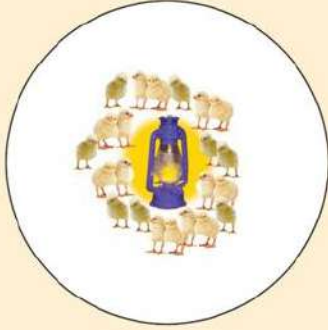


হ্যারিকেনের মাধ্যমে ব্রডিং



ইলেকট্রিক বাল্বের মাধ্যমে ব্রডিং

“ বাচ্চাকে অবশ্যই প্রথম একমাস চিক্‌ম্যাস খাওয়ান। ”



তাপ কম পেলো



তাপ বেশী পেলো



সঠিক তাপ পেলো



শীতকালে রৌদ্রে মাছ ধরার জাল
খাটিয়ে বাচ্চা রাখা হচ্ছে

- ★ বাচ্চার বয়স বাড়ার সাথে সাথে আস্তে আস্তে হ্যারিকেন-এর তাপ কমান কিংবা বাল্ব উঁচুতে বাধুন।
- ★ ২-৩ সপ্তাহ পর্যন্ত বাচ্চা বাস্কে রেখে, তারপর মুরগীর ঘরে পাঠিয়ে দিন।
- ★ ভিটামিন, টীকাকরণ প্রদত্ত চাট অনুযায়ী করান।
- ★ সম্ভব হলে, খুব সাবধানে মুরগির ঠোঁট কাটার ব্যবস্থা করুন। প্রাণী চিকিৎসকের পরামর্শ নিন।

“ মুরগির ঘরে যাতে সবসময় আলো ঢুকতে পারে, তার ব্যবস্থা রাখুন ”

বৃক্ষনার		
	ষ্টাটার	ফি মিলার
প্রোটিন (%)	২৩	২০
বিপাকীয় শক্তি (কি. ক্যালরি)	২৮০০	২৬০০

